

SIG



Tal como estaba programado, se realizó en las instalaciones del ECOWORKING, el curso sobre Sistema de Información Geográfico (SIG). Durante cuatro jornadas Maite Betelu explicó esta herramienta de manejo e interpretación de imágenes satelitales y datos geográficas.

[Página 7]

Infografía



En las márgenes del río Colorado se encuentra el Área Protegida Provincial Pichi Mahuida. Se pueden observar allí hasta 70 especies de aves en un día.

[Páginas 4 y 5]

Especies en peligro

[Páginas 2 y 3]



energías renovables

Electrificación rural con ENERGÍAS RENOVABLES



Ministerio de
Desarrollo Territorial
Subsecretaría de
Cooperativas y Mutuales

**Gobierno de
La Pampa**

Extinción



UN MILLÓN DE ESPECIES DE ANIMALES Y PLANTAS ESTÁN EN PELIGRO DE EXTINCIÓN Y MUCHAS PODRÍAN DESAPARECER EN TAN SOLO DÉCADAS. UNA AMENAZA DE UNA DIMENSIÓN SIN PRECEDENTES EN LA HISTORIA DE LA HUMANIDAD, SEGÚN SEÑALA EL INFORME DE LA PLATAFORMA INTERGUBERNAMENTAL CIENTÍFICO-NORMATIVA SOBRE DIVERSIDAD BIOLÓGICA Y SERVICIOS DE LOS ECOSISTEMAS (IPBES).

La biodiversidad está disminuyendo a un ritmo sin precedentes a nivel mundial y la tasa de extinción de especies se está acelerando, así como las probabilidades de graves impactos en las personas de todo el mundo, advierte el nuevo informe de la **Plataforma Intergubernamental de Ciencia y Política sobre Biodiversidad y Servicios de los Ecosistemas (IPBES)**, según sus siglas en inglés.

"La tasa global de especies extintas ya es, por lo menos, ciento de veces mayor que la tasa promedio en los últimos 10 millones de años. Y se está acelerando. Un 75% de los ecosistemas terrestres y un 66% de los marinos ya está "gravemente alterado", y más de un 85% de los humedales que existían en 1700 se ha perdido", señala el documento.

¿Qué es?

El último Informe de IPBES es el más completo realizado hasta ahora. Se elaboró durante 3 años por unas 145 personas expertas de 50 países y la colaboración de 310 ensayistas. Evalúa los cambios en las últimas 5 décadas en la biodiversidad del planeta a través de un panorama completo de la relación entre las vías del desarrollo económico y su impacto en la naturaleza. Ofrece posibles escenarios para las próximas décadas.

"La evidencia abrumadora de la Evaluación Global de IPBES nos presenta una imagen fatal", dice el presidente de esta organización, **Robert Watson**. "La salud de los ecosistemas de los que la humanidad y todas las demás especies dependemos se está deteriorando a una velocidad nunca antes vista. Estamos erosionando los cimientos de las economías, los medios de vida, la seguridad alimentaria, la salud y la calidad de vida en todo el mundo", agregó.

Mal cambio

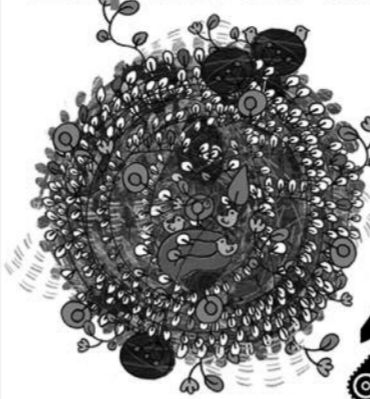
La cantidad de especies nativas de los hábitats terrestres disminuyó desde el 1900 al menos un 20%. Más del 40% de las especies de anfibios, casi el 33% de los corales de arrecife y más de un tercio de todos los mamíferos marinos están amenazados.

El panorama es menos claro para las especies de insectos, pero la evidencia disponible respalda una estimación tentativa de que un 10% está amenazado. Al menos 680 especies de vertebrados fueron llevadas a la



Más de un 40% de las especies de anfibios están amenazadas.

Especies amenazadas



8.000.000 de especies animales y vegetales existen en el planeta

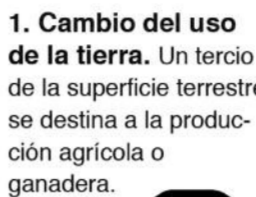
1.000.000 sufre amenaza de extinción en pocas décadas

Causas



3. Cambio Climático.

Casi la mitad, (el 47%) de los mamíferos terrestres amenazados, excluyendo los murciélagos y una cuarta parte (23%) de las aves en peligro de extinción habrían sido afectadas negativamente por el cambio climático.



1. Cambio del uso de la tierra. Un tercio de la superficie terrestre se destina a la producción agrícola o ganadera.



4. Contaminación. El transporte de mercancías y personas a larga distancia, incluso para el turismo, ha crecido dramáticamente en los últimos 20 años con consecuencias negativas para la naturaleza en general.



2. Explotación directa de organismos. Se explotan unos 60.000 millones de toneladas de recursos renovables y no renovables.



4. Especies exóticas invasoras. Casi una quinta parte de la superficie de la Tierra está en riesgo de invasiones de plantas y animales, afectando a las especies nativa en general.



40% especies anfibias



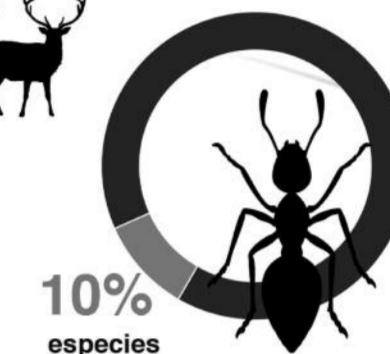
33% mamíferos marinos



33% corales de arrecifes



33%



10% especies de insectos



Infografía: eco / Fuente: informe de la Plataforma IPBES / ONU / Télam

extinción desde el siglo XVI y más de 9 % de todas las especies domesticadas de mamíferos utilizados para la alimentación y la agricultura se extinguieron en el 2016.

"¿Qué hemos hecho para que una de cuatro especies esté hoy en día amenazada?", se preguntan los integrantes del equipo del Informe IPBES y explican que básicamente son cinco las causas que generaron la degradación en la naturaleza. Partiendo de un orden de mayor impacto e importancia a menor, señalan que uno de los principales factores es el cambio en el uso de la tierra y el mar. Le siguen: la explotación directa de organismos, el cambio climático, la contaminación y las especies exóticas invasoras.

1. Uso de la tierra y el mar

Cerca de un tercio de la superficie terrestre del mundo y casi las tres cuartas partes de los recursos de agua dulce disponible se destinan a la producción agrícola o ganadera.

Las expansiones de carreteras, ciudades, represas hidroeléctricas y gasoductos pueden conllevar altos costos ambientales y sociales. A nivel mundial, se proyecta que las longitudes de las carreteras pavimentadas aumentarán en **25 millones de kilómetros** para 2050.

2. Explotación directa de organismos.

Actualmente se explotan anualmente unas **60.000 millones de toneladas** de recursos renovables y no renovables, por el aumento de la demanda de plantas, animales, combustibles fósiles, minerales, material de construcción, etc.

Esto genera un gran impacto y conlleva a que las especies nativas hayan disminuido un 20% desde 1900. Al menos 680 especies de vertebrados fueron llevadas a la extinción desde el siglo XV.

3. Cambio Climático

El cambio climático ya está teniendo un impacto en

la naturaleza y es un impulsor directo de la disminución de la biodiversidad que se exagera cada vez más.

La mitad de los arrecifes de coral se ha perdido desde 1870. El 47% de los mamíferos terrestres amenazados, excluyendo los murciélagos y un 23% de las aves en peligro de extinción habrían sido afectadas negativamente por el cambio climático.

4. Contaminación

Las emisiones de gases de efecto invernadero, los desechos urbanos y rurales no tratados, los contaminantes de las actividades industriales, mineras y agrícolas, los derrames de petróleo y los vertidos tóxicos han tenido fuertes efectos negativos en la calidad del suelo, el agua dulce y marina y la atmósfera global.

5. Especies exóticas invasoras

Casi una quinta parte de la superficie de la Tierra está en riesgo de invasiones de plantas y animales, afectando a las especies nativas, las funciones del ecosistema.

Los registros acumulativos de especies exóticas han crecido en un 40 por ciento desde 1980, asociados con el aumento del comercio y la dinámica y las tendencias de la población humana.

Tendencia

El informe, de 1800 páginas, asegura que esta tendencia se puede frenar pero sólo "con cambios transformadores" en todos los aspectos de nuestras interacciones con la naturaleza.

"Tras la adopción de este informe histórico, nadie podrá afirmar que no lo sabía", dijo la directora de la Organización de las Naciones Unidas para la Educación, la Ciencia y la Cultura, **Audrey Azoulay**, durante la presentación del documento en París. "Ya no podemos seguir destruyendo la biodiversidad. Esta es nuestra responsabilidad hacia las generaciones futuras", aseguró.

(Fuente: Noticias ONU)



23% de la superficie de las tierras productivas fue afectada por la degradación.



75% de los recursos de agua dulce disponible se destina a la producción agrícola o ganadera.

Residencial Atuel
 • Baño privado • TV color • Teléfono
 Av. Luro 356 (frente a la Terminal de Omnibus)
 Telefax: (02954) 42-2597 • (6300) Santa Rosa • La Pampa

ECO N° 228 / MAYO 2019

DIRECTOR: LIC. PABLO G. D'ATRI

PREMIO "LEOPOLDO R. CASAL AL MÉRITO AMBIENTAL 2008"
 PREMIO AL PERIODISTA AMBIENTAL 2002
 PREMIO ADEPA 1998 y 2002

EDITOR: "ECO, Comunicación y Medios"

COLABORAN EN ESTE NÚMERO:
 MARI RIVAS / IPBES / ONU

SERVICIO ESPECIAL PARA ECO:



"Tierra América", del Programa de las Naciones Unidas para el Medio Ambiente (PNUMA) y el Programa de las Naciones Unidas para el Desarrollo (PNUD).

ILUSTRACIONES:
 BIBI GONZÁLEZ ()

IMPRESIÓN Y FOTOCOMPOSICIÓN:
 DIARIO "LA ARENA"

ECO ES UNA PUBLICACIÓN DE AMBIENTE Y DESARROLLO HUMANO QUE SE DISTRIBUYE CON EL DIARIO "LA ARENA" (LA PAMPA) Y TAMBIÉN POR SUSCRIPCIÓN. PROHIBIDA LA REPRODUCCIÓN TOTAL O PARCIAL SIN PREVIA AUTORIZACIÓN DE LOS EDITORES. LAS NOTAS FIRMADAS PUEDEN NO COINCIDIR CON LA OPINIÓN DE LOS EDITORES.

OFICINAS: 25 DE MAYO 336 - PLANTA ALTA (CP. 6300) SANTA ROSA - LA PAMPA ARGENTINA - TEL. (02954) 411160 C.E.: info@ecodigital.org.ar



Área Protegida Provincial Pichi Mahuida

AL SURESTE DE LA PAMPA, A LA VERA DEL RÍO COLORADO, SE ENCUENTRA ESTA RESERVA PROVINCIAL. COBIJA UNA GRAN VARIEDAD DE ESPECIES DE LA FLORA Y FAUNA AUTÓCTONA EN LOS DIFERENTES AMBIENTES DE BOSQUES, ARBUSTALES, PASTIZALES Y UNA ZONA DE RIBERA.

Aves.

Dentro de las aves canoras (canto lindo y melódico) podemos encontrar el **cardenal amarillo** (*Gubernatrix cristata*) y el **picahueso** o **pepitero de collar** (*Saltator aurantirostris*), dos especies que tienen un estado de conservación en "peligro" y "vulnerable", respectivamente.

Además están las aves endémicas de la región del monte como el **yal carbonero** (*Phrygillus carbonarius*); el **cachalote pardo** (*Pseudoseiura gutturalis*); el **halcón gris** (*Spiziaspizyx circumcinctus*); y la **monterita canela** (*Pooeciza ornata*).

Entre las rapaces de gran porte se encuentran el **águila coronada** (*Buteogallus coronatus*); el **águila mora** (*Geranoaetus melanoleucus*); el **aguilucho común** (*Buteo polyosoma*); y hasta el **aguilucho langostero** (*Buteo swainsoni*).



Aguila coronada
(*Buteogallus coronatus*)

Fauna.

Es muy variada la diversidad biológica del lugar. Se destaca la presencia de las cuatro especies de felinos existentes en La Pampa: el **puma** (*Puma concolor*), el **gato montés** (*Leopardus geoffroyi*), el **gato de los pajonales** (*Leopardus pajerus*) y **gato moro** o **yaguarundi** (*Puma yagouaroundi*).

También se observa la presencia de la amenazada **tortuga terrestre patagónica** (*Cheloniais donosobarrasi*) y el recientemente reintroducido **guanaco** (*Lama guanicoe*).



Área protegida.

Con una superficie de **4.119 hectáreas**, fue creada en el año 1996 (Ley Provincial N°1689) y forma parte del **Sistema Provincial de Áreas Protegidas de La Pampa**. Su objetivo es conservar una zona particular que cuenta con elementos de la provincia biogeográfica del Espinal, distrito del Caldén, y con influencias de las provincias Pampeana y del Monte.

Además presenta una zona riparia a la vera del río Colorado donde se encuentra la represa dique Salto Andersen, la que conforma un lago y humedales con una particular riqueza de flora y fauna. Esta variedad de ambientes la convierte en una de las **Áreas Protegidas** más valiosas de la provincia.

Ubicación.

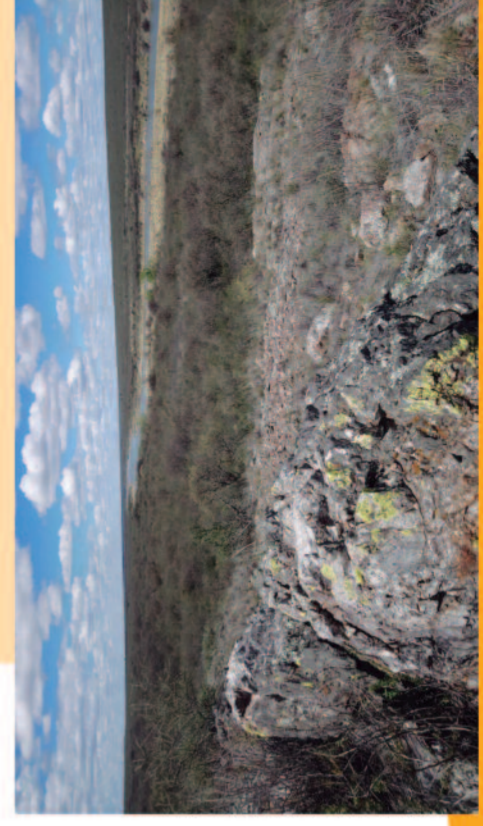
Está al sureste de La Pampa en el departamento Lihú Calel, sobre la ruta provincial N° 34, aproximadamente 60 km al sur de la localidad de Cuchillo Co., cercana a las localidades ribereñas de La Adela (al este) y Gobernador Duval (al oeste). Además, a unos 9 km aguas arriba, se localiza la desembocadura del río Curacó en el río Colorado.

Flora.

La **vegetación** es la propia de las provincias fitogeográficas que la componen, con arbustales mixtos de **jarillas** y **alpatacos** (*Larrea sp.* y *Prosopis flexuosa* var. *depressa*), aunque hay sectores dominados por **manca caballo** (*Prosopidastrum angusticarpum*). Existen algunos bosques de **algarrobo** (*Prosopis flexuosa* var. *flexuosa*), **chañares** (*Geoffroea decorticans*) y **caldenes** (*Prosopis caldenia*) y en áreas abiertas se desarrollan pastizales de **flechillas**. En general, el área es una planicie aluvial con una suave pendiente de norte a sur que se hace abrupta en la barranca del río. En la zona más baja constituye una planicie de inundación con pajonales de **cortadera** y bosques ribereños de "saucedillo" (*Salix humboldtiana*) amenazado por una especie exótica invasora de importancia: el **tamarisco** (*Tamarix romossisima*).

Suelos.

Existen en la reserva los principales afloramientos rocosos de la provincia que se dan en forma discontinua a lo largo de las barrancas del río Colorado. Están compuestos por rocas ígneas como granitos y granodioritas muy antiguas (de una edad entre 400 y 500 millones de años), pertenecientes al período Cámbrico.





El espacio público

Existen organismos como ONU-Hábitat que proponen mirar la ciudad como una oportunidad de integración, de desarrollo y de participación democrática. Por ello reclama una gestión municipal integradora...



Aves amenazadas

Por ahogamiento o electrocución mueren decenas de miles de aves en La Pampa. En los tanques australianos, que existen por miles en el oeste provincial, se ahogan aves y otros animales...

más información en... WWW.ecodigital.org.ar



El águila coronada

El águila coronada es una de las aves más impactantes de nuestra región. A pesar de figurar en el libro rojo de especies amenazadas, se la conoce muy poco...

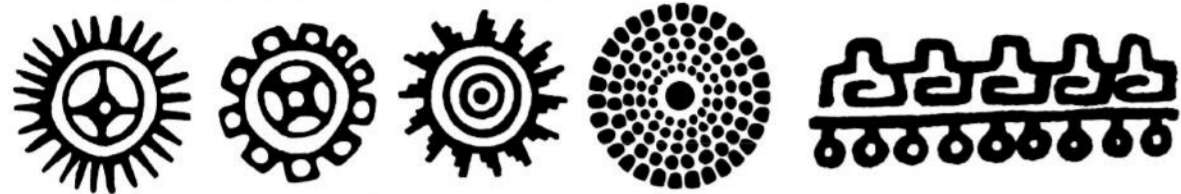


Agrotóxicos

El presidente Mauricio Macri calificó como "irresponsable" el fallo judicial que prohibió fumar alrededor de las escuelas rurales en Entre Ríos. Dijo que haría perder puestos de trabajo en la provincia.

más información en... WWW.ecodigital.org.ar

)) PENSANDO EN VERDE



La tierra

La tierra es el comienzo de la alegría y el llanto; en ella vive la placenta roja convertida en piedra negra, en ella están los rituales de seres subterráneos que amarran nuestra sangre con las lianas del tiempo. En esa tierra está la pluma del tucán que guarda el colorido de la vida, está el agua libre e inquieta, el aroma y el sabor de todas las hierbas que nos llevan al cielo y al infierno, estamos tú y yo con la fuerza de los sueños. A esa tierra negra o amarilla irán estos huesos

cuando la boca del tiempo los haya chupado; volveremos entonces a esa placenta, a esa pluma, al agua que toca los cuerpos; iremos a cantar entre los hilos verdes de esas hierbas para alimentar todos los sueños de los hombres. Volveremos a ser diente de tigre, poema de la noche, tambor de yegua, sonido de flauta a altas horas de la noche en lo profundo de la gran montaña.

Fredy Chikangana *

(* Poeta indígena que lucha por la conservación de las memorias ancestrales y la Madre Tierra a través de la poesía)

Fuente: sabiduriaancestral.org

)) ALIMENTACIÓN Y SALUD



EL LAUREL (*Laurus nobilis* L.) ES UNA PLANTA ORIGINARIA DE LA ZONA DEL MEDITERRÁNEO. LA HOJA Y EL FRUTO TIENEN PROPIEDADES MEDICINALES COMO ESTIMULANTE DEL APETITO, CARMINATIVO, DIURÉTICO Y ACCIÓN ANTIINFLAMATORIA.

● Propiedades:

- Facilita la digestión, previene la acidez y los gases en el sistema intestinal.
- Es antiséptico, expectorante y antiinflamatorio (contiene eugenol). Ayuda a regular la circulación sanguínea y relaja los impulsos nerviosos.
- En aceite es recomendable para el cuidado de la piel.
- Regula la temperatura corporal y estimula la sudoración durante los estados febriles
- Regula del flujo menstrual, tanto para los flujos muy abundantes como para los reducidos.
- Es antiartrítico y beneficioso en casos de arteriosclerosis.

Estos consejos e informaciones no suplantán las consultas médicas. Para tipos de tratamientos delicados, se recomienda consultar a profesionales respectivos.

)) ZAPPING

José

HACE UNOS DÍAS FESTEJAMOS EL "PREMIO WHITELY" QUE OBTUVO JOSÉ SARASOLA EN LONDRES POR SU TRABAJO EN LA CONSERVACIÓN DEL ÁGUILA CORONADA.



La fundación internacional «Whitely Award» le entregó, de la mano de la princesa Ana, el premio que consiste además, en el aporte de 40.000 libras que se destinará a estudios de esta ave. Hacía tiempo que veníamos siguiendo esta postulación porque ECOSUR, nuestro Centro de Estudios Ambientales, fue una de las tres instituciones que recomendó a José para el premio. No sólo lo recomendamos sino que lo defendimos en las diferentes instancias

que hubo que sortear hasta llegar a este "Oscar Verde".

La fundación internacional premia a personas que se dedican a la conservación de especies en peligro o ambientes. José es doctor en Biología e investigador del Centro para el Estudio y Conservación de las Aves Rapaces en Argentina (Cecara), de la Facultad de Ciencias Exactas y Naturales de la UNLPam, participa del proyecto de conservación del águila coronada desde hace más de 15 años.

Moda

CONFECCIONAR UNOS JEANS REQUIERE UNOS 7500 LITROS DE AGUA, LA MISMA CANTIDAD QUE BEBE UNA PERSONA PROMEDIO EN SIETE AÑOS.



De acuerdo a los datos que surgen de la Conferencia de la ONU sobre Comercio y Desarrollo (UNCTAD), la industria de la moda es la segunda más contaminante del mundo. El rubro del vestido utiliza cada año 93.000 millones de metros cúbicos de agua, un volumen suficiente para satisfacer las necesidades de

cinco millones de personas. Cada año se tiran al mar medio millón de toneladas de microfibra, lo que equivale a 3 millones de barriles de petróleo.

Además la industria de la moda produce más emisiones de carbono que todos los vuelos y envíos marítimos internacionales juntos.

)) LIBRO



PLANTAS DEL MONTE ARGENTINO Guía de Campo Raúl Mauro Abalos Ed. Ecoval

Este libro-guía es imprescindible para quienes recorran la provincia fitogeográfica del monte argentino, desde Salta, por el centro oeste del territorio, hasta Chubut. Describe más de 170 especies y contiene más de 1.000 fotografías, nombres vulgares hispanos, mapuches y científicos y sus usos populares.

)) WEB



ipbes.net

Este es el sitio de IPBES, la Plataforma Intergubernamental Científico-Normativa sobre Diversidad Biológica y Servicios de los Ecosistemas (IPBES, según sus siglas en inglés). Es un órgano intergubernamental independiente que cuenta con 131 países miembros (entre ellos Argentina).

)) YOUTUBE



SUIZA ¿Un país SIN BASURA?

Hispanoamericanos Unidos

Desde una policía que se encarga de la basura hasta multas de más de 10 mil dólares, un país que utiliza tan bien todos sus residuos que genera electricidad con ellos, esa es Suiza. Uno de los estados con más basura reciclada del mundo y el que más recicla estos desechos por persona.

)) EL DATO

"En los últimos 100 años, más del 90 por ciento de las variedades de cultivos han desaparecido de los campos de agricultura. La mitad de las razas de muchos animales domésticos ya no existen, y las 17 principales zonas de pesca del mundo están siendo explotadas hasta sus límites sostenibles. La variedad local de los sistemas de producción de alimentos también corre el riesgo de desaparecer, incluidos los conocimientos de los pueblos indígenas o las comunidades locales que llevan consigo."

22/05 - Día Internacional de la Diversidad Biológica - ONU Ambiente

Quijote Libros

Rivadavia esq. Alem (6300) Santa Rosa (L.P.)
 quijotelibros@cpenet.com.ar - Tel. (02954) 414944

Quinoa almacén naturista

especies - frutas secas - herborestería - alimentos dietéticos - todo para el copetín

Ameghino 730 / Santa Rosa (LP) / Tel. 453177

TERMOTANQUES SOLARES

Calefacción Solar Luminarias solares Climatización solar de piscinas

desde \$18.000

- 80 % de ahorro en energía
- Mayor duración que los convencionales
- Fácil Instalación

ecós TERMOTANQUES SOLARES

www.ecosermotanques.com.ar

Oliver 125 - Santa Rosa ☎ 2954/554849/567973 / ecos.hogarsustentable@gmail.com

YPF PETROLURO S.A.

Estamos aquí pero vivimos aquí

Entre todos, cuidemos el ambiente.

YPF Petroluro auspicia "rioatuel.org"

Avda. Spinetto y Entre Ríos - Tel: (02954) 423605 - Fax: (02954) 438586 - Santa Rosa - La Pampa

ecoworking

OFICINAS DE TRABAJO. Venís con tu notebook o tu PC, usás una mesa común o individual, tomás mate, café o té de hierbas, utilizás la sala de reuniones... Podés pagar por medio día o por día completo, por una semana, 10 o 15 días, ¡o todo un mes!... ¡Vos elegís!



Qué hacemos...



Escritorios



Sala de reuniones



Cocina/bar



Espacio/arte



Salón de eventos



ecobici

VOCACIONAR
CIRCULOS DE ORIENTACIÓN VOCACIONAL

ORIENTACIÓN VOCACIONAL PARA JÓVENES
COORDINA LAURA PINERO
Grupal & Individual

INSCRIPCIONES ABIERTAS +54 9 230 255-9510



¿Dónde estamos?

La bici del ecoworking!

¡Las y los integrantes del ecoworking se mueven en la ciudad sin contaminar!
Sumamos el servicio de **movilidad sostenible**...

- WiFi de alta calidad en todos los espacios
- Alarma
- Recepción paquetería y correspondencia

PLANES ECOWORKING De **lunes a viernes**.
Tarifas por hora/día/mes...